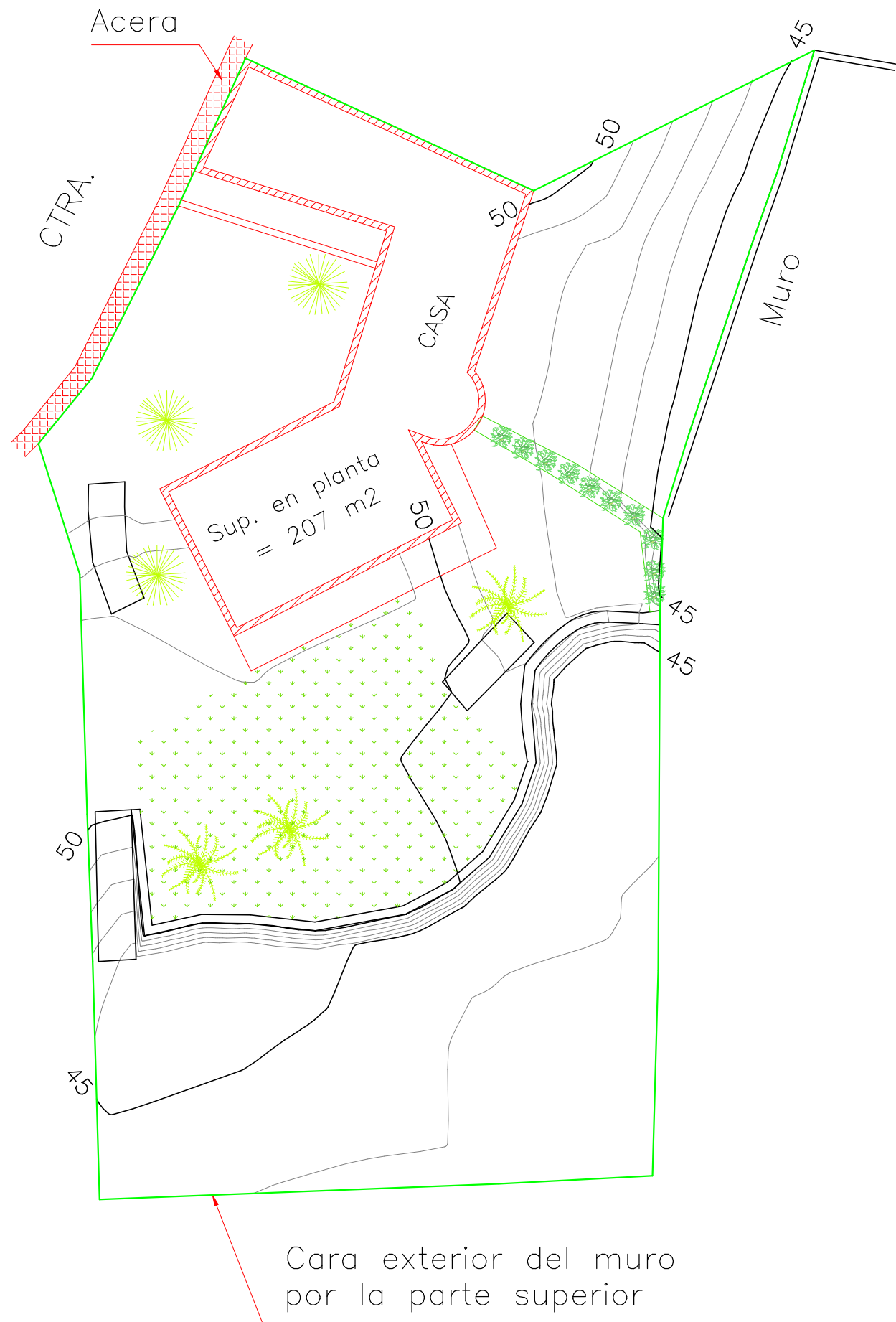


TOPOGRÁFICO DE CHALET EN URB. SERRAMAR

ABRIL DEL 2.004



Propietario: Dña. MARÍA QUINTANA
Dirección: EDUARDO MARQUINA N°10
Urbanización: SERRAMAR
T. Municipal: RINCÓN DE LA VICTORIA

S. TOTAL = 1.324 m²

E: 1:250